

# MAPA SYTUACYJNO - WYSOKOŚCIOWA ( DO CELÓW PROJEKTOWYCH )

Skala 1 : 500

Obiekt: Wysypisko śmieci w Koszarówce

Wieś: KOSZARÓWKA

Gmina: Grajewo

Powiat: Grajewo

Województwo: podlaskie

Sekcja mapy zasadniczej : 234.222.234, 242, 234.224.032, 041

Niniejszy wódmik sporządził Geodeta Uprawniony ( nr upr. 16925 ) Krzysztof Dobrowolski na podstawie materiałów archiwalnych znajdujących się w zasobie Powiatowego Ośrodka Dokumentacji Geodezyjnej i Kartograficznej w Grajewie oraz własnego pomiaru uzupełniającego z roku 2011.

Poza wykazanymi na niniejszej mapie urządzeniami podziemnymi nie wyklucza się istnienia w terenie również innych urządzeń podziemnych, dla których nie dokonano geodezyjnych pomiarów powykonawczych zgodnie z Art. 27 Ustawy z dn. 17 maja 1989 roku Prawo Geodezyjne i kartograficzne ( Dz. U. z 1989r. Nr 30 poz. 163 z późn. zm. )

Wódmik aktualny w zakresie na dn. 2011-09-15

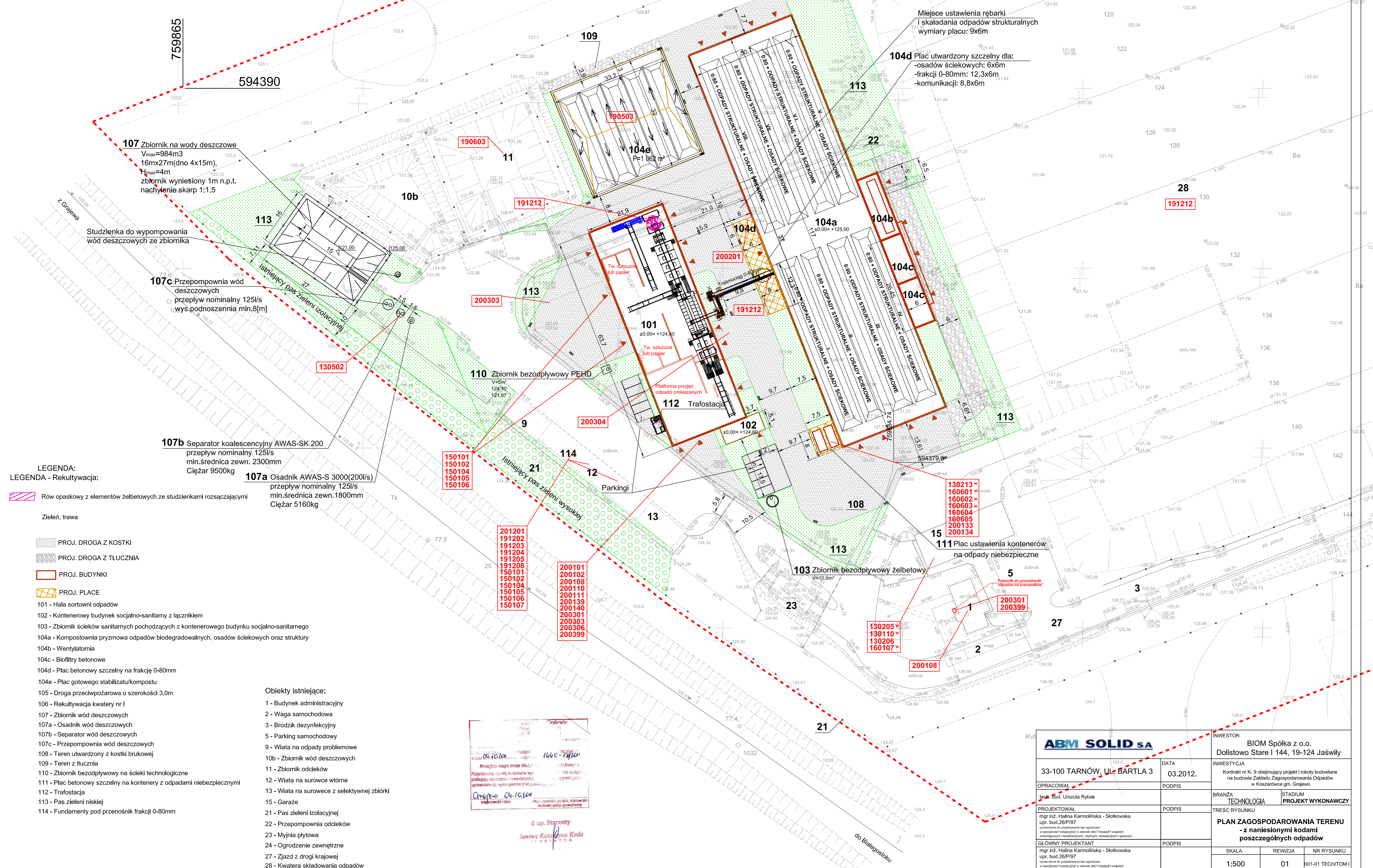
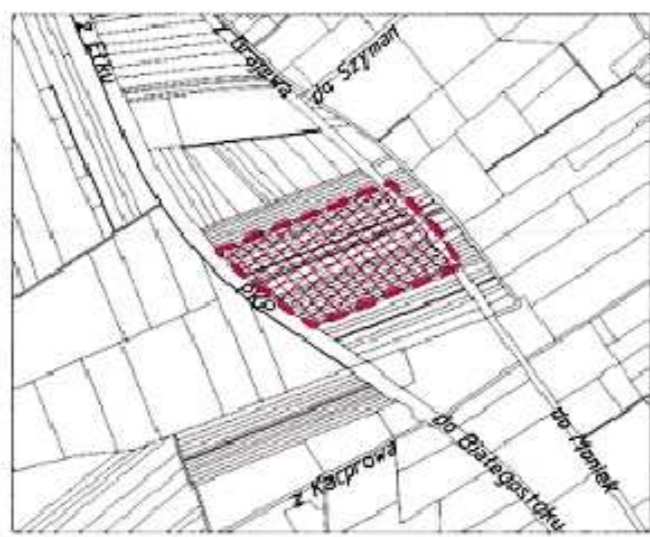
Nr rob. 16925/S/46/2011

Szkic orientacji

Wykonawca:

Skala 1: 20 000

GEODETA UPRAWNIONY USŁUGI GEODEZYJNE  
Krzysztof Dobrowolski  
biuro: 16925  
ul. Sienkiewicza 4  
12-201 Grajewo, tel. 11 345 94 11  
REGON 143085141  
NIP 525 271 778



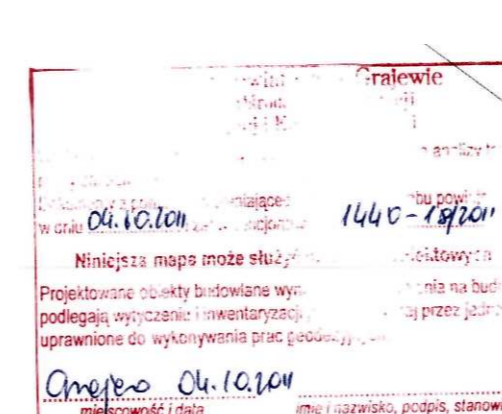
### LEGENDA:

#### LEGENDA - Rekultywacja:

- Zielen, trawa
- PROJ. DROGA Z KOSTKI
- PROJ. DROGA Z TLUCZNIĄ
- PROJ. BUDYNKI
- PROJ. PLACE
- 101 - Hala sortowni odpadów
- 102 - Kontenerowy budynek socjalno-sanitarny z łącznikiem
- 103 - Zbiornik ścieków sanitarnych pochodzących z kontenerowego budynku socjalno-sanitarnego
- 104a - Kompostownia pryzmowa odpadów biodegradowalnych, osadów ściekowych oraz struktury
- 104b - Wentylatornia
- 104c - Biodystrybucyjny
- 104d - Plac betonowy szczelny na frakcji 0-80mm
- 104e - Plac gotowego stabilizatu/kompostu
- 105 - Droga przeciwpożarowa o szerokości 3,0m
- 106 - Rekultywacja kwatery nr I
- 107 - Zbiornik wód deszczowych
- 107a - Osadnik wód deszczowych
- 107b - Separator wód deszczowych
- 107c - Przepompownia wód deszczowych
- 108 - Teren utwardzony z kostki brukowej
- 109 - Teren z tłucznią
- 110 - Zbiornik bezodpływowy na ścieki technologiczne
- 111 - Plac betonowy szczelny na kontenery z odpadami niebezpiecznymi
- 112 - Trafostacja
- 113 - Pas zieleni niskiej
- 114 - Fundamenty pod przenośnik frakcji 0-80mm

#### Obiekty istniejące:

- 1 - Budynek administracyjny
- 2 - Waga samochodowa
- 3 - Brodzik dezynfekcyjny
- 5 - Parking samochodowy
- 9 - Wiatła na odpady problemowe
- 10b - Zbiornik wód deszczowych
- 11 - Zbiornik odcieków
- 12 - Wiatła na surowce wtórne
- 13 - Wiatła na surowce z selektywnej zbiórki
- 15 - Garaże
- 21 - Pas zieleni izolacyjnej
- 22 - Przepompownia odcieków
- 23 - Myjnia płytowa
- 24 - Ogrodzenie zewnętrzne
- 27 - Zjazd z drogi krajowej
- 28 - Kwatery składowania odpadów



Miejsce ustawienia rebrarki i składowania odpadów strukturalnych wymiary placu: 9x6m

104d Plac utwardzony szczelny dla:  
-osadów ściekowych: 6x6m  
-frakcji 0-80mm: 12,3x6m  
-komunikacji: 8,8x6m

111 Plac ustawienia kontenerów na odpady niebezpieczne

<b>ABM SOLID SA</b>		INWESTOR BIOM Spółka z o.o. Dolistowo Stare I 144, 19-124 Jaświły	
33-100 TARNÓW, UL. BARTLA 3		DATA 03.2012.	
OPRACOWAŁ Inż. Bud. Urszula Rybak		PODPIS	
PROJEKTOWAŁ mgr inż. Halina Karmolińska - Skłowska upr. bud. 26/P97		BRANŻA TECHNOLOGIA	
GŁÓWNY PROJEKTANT mgr inż. Halina Karmolińska - Skłowska upr. bud. 26/P97		STADIUM PROJEKT WYKONAWCZY	
SKALA 1:500		NR RYSUNKU 01-01 TECHTOM I	